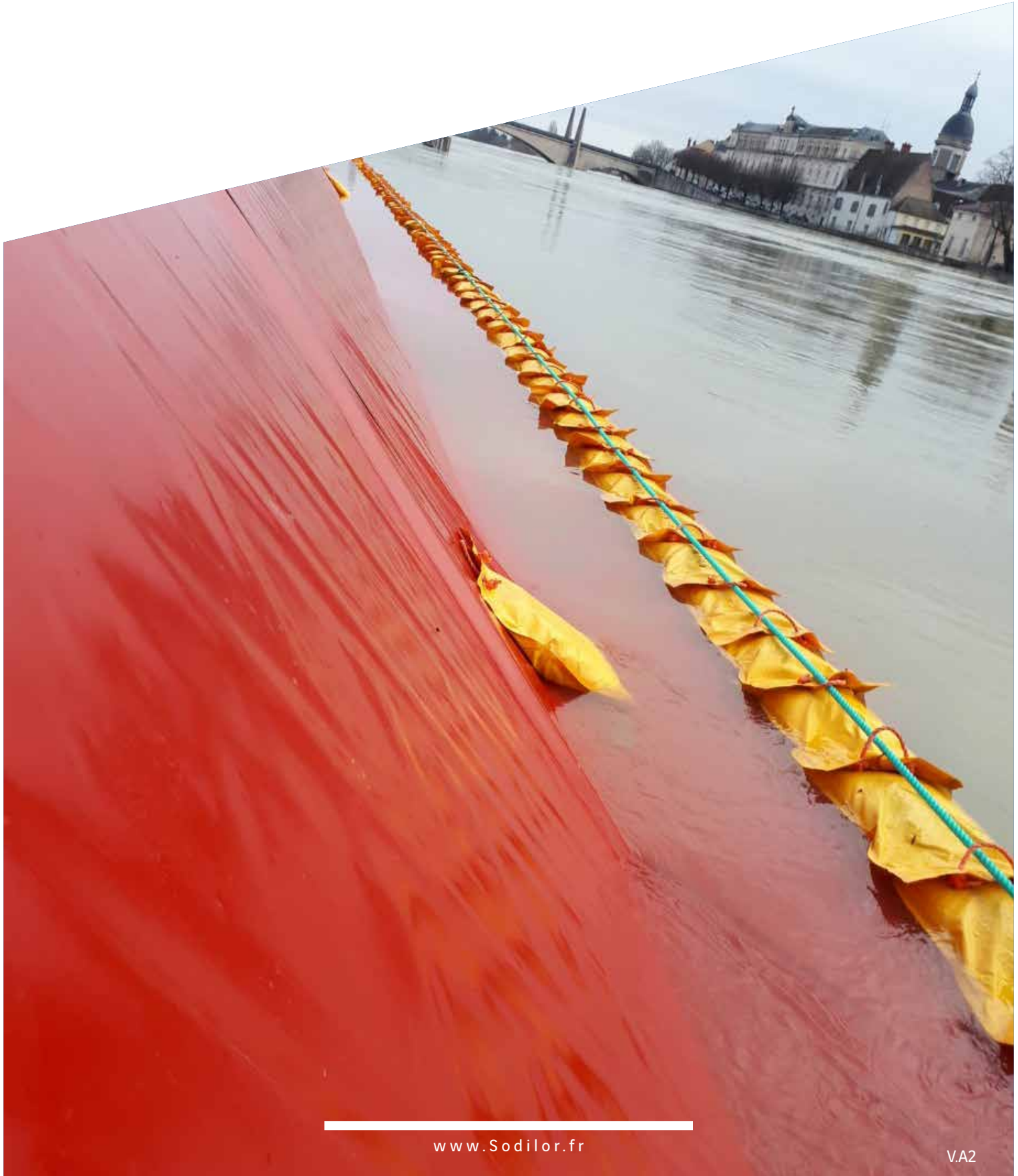


# SODILOR

Dispositifs anti-crue





### **Pour nous contacter :**

Parc industriel sud Z.I. Neuwald  
18 rue René François Jolly  
57200 Sarreguemines

Tél. + 33 03 87 98 25 88  
Fax. + 33 03 87 98 46 56

Contact :

[service.commercial@sodilor.fr](mailto:service.commercial@sodilor.fr)



Les changements climatiques actuels et à venir sont sans précédent. En France, les crues sont souvent associées à des précipitations intenses et durables. Elles touchent principalement les bassins fluviaux. Parmi les événements marquants, citons la crue de la Seine en 2016, qui a provoqué d'importantes inondations à Paris, ainsi que la crue de la Garonne en 2021, qui a touché plusieurs départements du Sud-Ouest. De plus, les crues historiques de l'Aa et de la Canche en 2023 et 2024 ont causé de nombreux dégâts matériels et agricoles dans le Pas-de-Calais.

# RÉSEAU COMMERCIAL

Nos commerciaux sont vos interlocuteurs,  
pour tous renseignements ou demande de devis contactez-les !



**DIRECTEUR COMMERCIAL**  
**Olivier LE BRUN**  
Tél. 06 09 36 32 76  
olivier.le-brun@sodilor.fr



**Secteur NORD-IDF**  
**Géraldine ROHOU**  
Tél. 06 69 64 90 37  
geraldine.rohou@sodilor.fr



**Secteur CENTRE-IDF**  
**Ophélie LOPES**  
Tél. 06 09 36 40 99  
ophelie.lopes@sodilor.fr



**Secteur NORD-OUEST**  
**Raphaël COURANT**  
Tél. 06 09 36 32 80  
raphael.courant@sodilor.fr



**Secteur SUD-OUEST**  
**Bertrand VIAL**  
Tél. 06 09 36 41 03  
bertrand.vial@sodilor.fr



**Secteur SUD**  
**Sabrina BENIDDER**  
Tél. 06 09 36 31 33  
sabrina.benidder@sodilor.fr



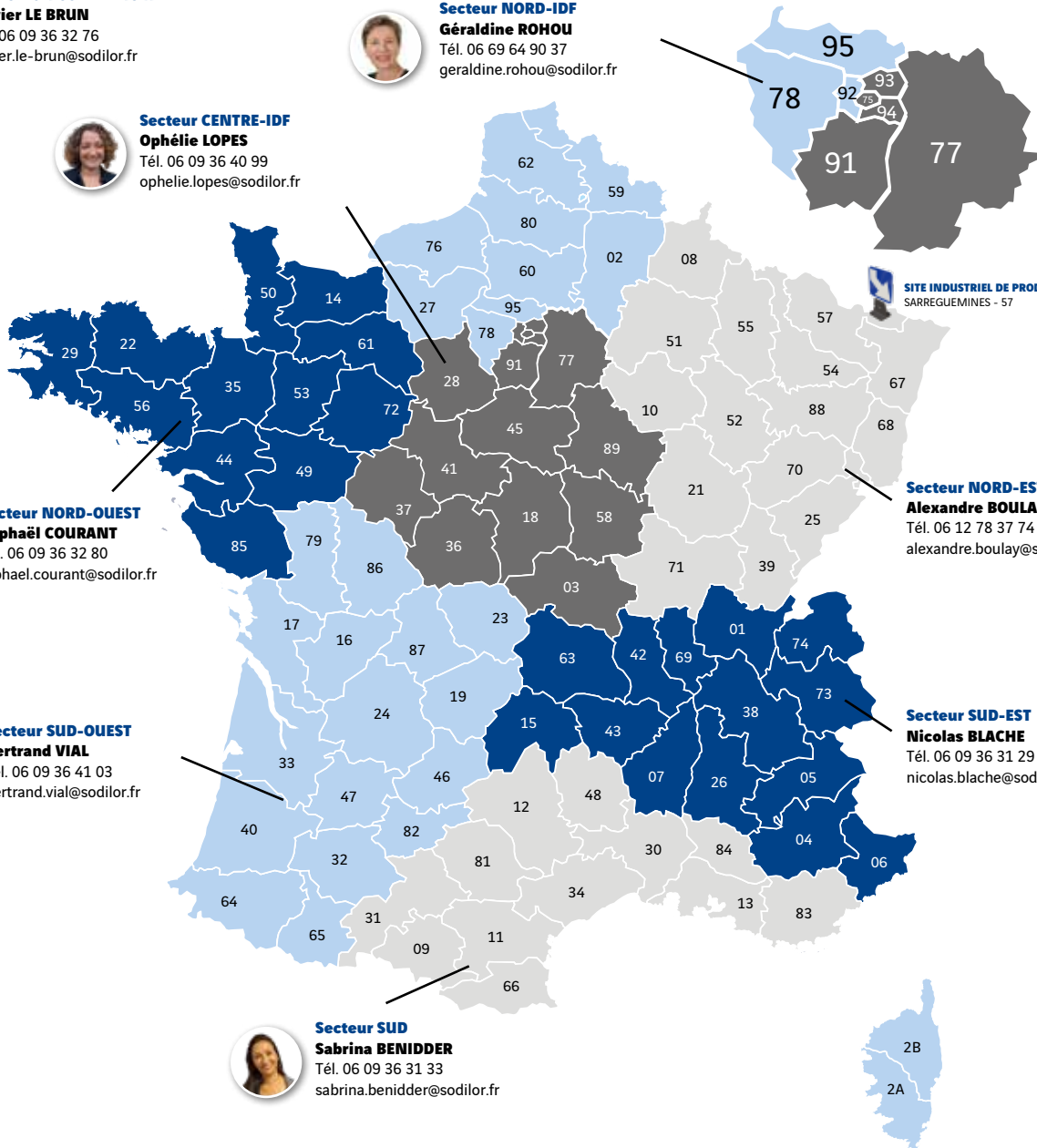
**Secteur NORD-EST**  
**Alexandre BOULAY**  
Tél. 06 12 78 37 74  
alexandre.boulay@sodilor.fr



**Secteur SUD-EST**  
**Nicolas BLACHE**  
Tél. 06 09 36 31 29  
nicolas.blache@sodilor.fr



**EXPORT/ HORS SECTEUR**  
**Fabien LANTOURNE**  
Tél. 07 60 68 65 54  
fabien.lantourne@sodilor.fr



**SITE INDUSTRIEL DE PRODUCTION**  
SARREGUEMINES - 57

**Une question, un projet ?**

**Contactez-nous :**



**+ 33 3 87 98 25 88**



**service.commercial@sodilor.fr**

**Sodilor**

Parc industriel sud Z.I. Neuwald  
18 rue René François Jolly  
57200 Sarreguemines

## BARRIÈRE ANTI-INONDATION MOBILE ET AUTOSTABLE

Barrière de protection mobile temporaire contre les inondations. Spécialement conçu pour des surfaces planes comme les rues asphaltées, mais fonctionne également sur des pelouses planes.

- Dimensions : 980 x 680 x 530 mm
- Longueur effective : 900 mm
- Hauteur de protection : 500 mm
- Poids : 6 kg
- Matière : Polypropylène
- Coloris : Rouge



### LES AVANTAGES

- Rapide à installer (à la main, sans engin de levage)
- Simple d'utilisation
- Pas de fondation / Pas d'ancrage nécessaire
- Léger
- Modulaire



## MUR ANTI-CRUE EN COFFRAGE

Système constitué de panneaux de coffrage standard dotés d'un cadre en acier galvanisé à chaud. Cette structure est rendue étanche à l'aide d'une bâche d'étanchéité en PVC (lestée avec des sacs de sable en option) renforcée par des fibres et dotée d'un revêtement spécial apposé côté eau.

### Panneau standard :

- Dimensions : 2700 x 750 mm
- Poids : 60 kg



### Bâche d'étanchéité :

- Dimensions : ? mm

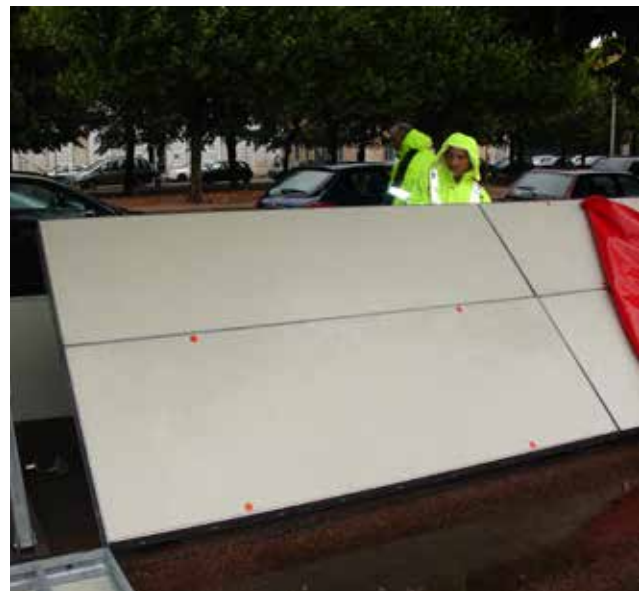
### Sac de lestage pré rempli :

- Poids : 15 kg



## LES AVANTAGES

- Grande résistance au poids de l'eau, au courant et aux débris flottants
- Grande longévité en raison de la galvanisation à chaud des éléments en acier





Parc industriel sud Z.I. Neuwald - 18 rue René François Jolly  
57200 Sarreguemines

Tél. +33 (0)3 87 98 25 88  
[service.commercial@sodilor.fr](mailto:service.commercial@sodilor.fr)

